

## L'objectif

Développer de nouvelles gammes de produits, des plantes 'grignotables' en potées prêtes-à-poser pour les balcons et terrasses : des mini-légumes, petits-fruits, aromatiques et fleurs comestibles. Dans un contexte économique difficile de réduction des achats de végétaux et de l'espace disponible, la gamme de plantes comestibles amateur peut intéresser le consommateur car ces plantes sont fonctionnelles en plus d'être esthétiques.

## Le public

- Producteurs horticulteurs
- Points de vente
- Conseillers

## Le projet

La demande en plantes du potager et du verger est croissante. La tendance est à la consommation d'aliments frais, sains et produits localement. Influencé par l'agriculture urbaine, l'aménagement cesse d'être exclusivement ornemental pour devenir également nourricier. Le potager n'est plus seulement extérieur, mais gagne du terrain sur les bords de fenêtre, les balcons et les terrasses. La demande pour les végétaux à la fois décoratifs et comestibles est en hausse, et s'adaptent aux espaces restreints.

Le programme d'expérimentation **Choice**, mené par ASTREDHOR Seine-Manche en partenariat avec le Campus Métiers Nature de Coutances, vise à définir les techniques culturales appropriées en conduite biologique et conventionnelle en pots, pour chaque gamme de plantes comestibles. L'étude de marché permet la validation du produit auprès des consommateurs, et la formulation des recommandations sur la communication et l'accompagnement du produit.

Les résultats techniques ont montré que, si certaines espèces et variétés se conduisent aisément en production biologique, c'est plus compliqué pour les cultures les plus longues et/ou gourmandes en fertilisation. La différence entre les deux types de conduites réside principalement dans les engrais organiques et minéraux. D'autres végétaux enfin, ne sont tout simplement pas compatibles avec la culture en potées.

L'étude de marché réalisée dans le cadre du projet montre que certains végétaux testés font partie des espèces les plus appréciées et achetées, mais qu'il n'existe pas de réelle catégorie 'grignotage' sur le marché, et les plants sont plutôt destinés à être replantés. Si les produits proposés dans le projet apparaissent tendance et originaux, leur méconnaissance conduit à une réduction de la gamme aux plus classiques. Il apparaît donc nécessaire de travailler l'accompagnement du produit ainsi que l'utilisation culinaire, en particulier pour les fleurs comestibles. Enfin, les consommateurs manifestent de plus en plus d'engouement pour la production régionale.

Financeurs



Fonds européen agricole pour le développement rural : l'Europe investit dans les zones rurales

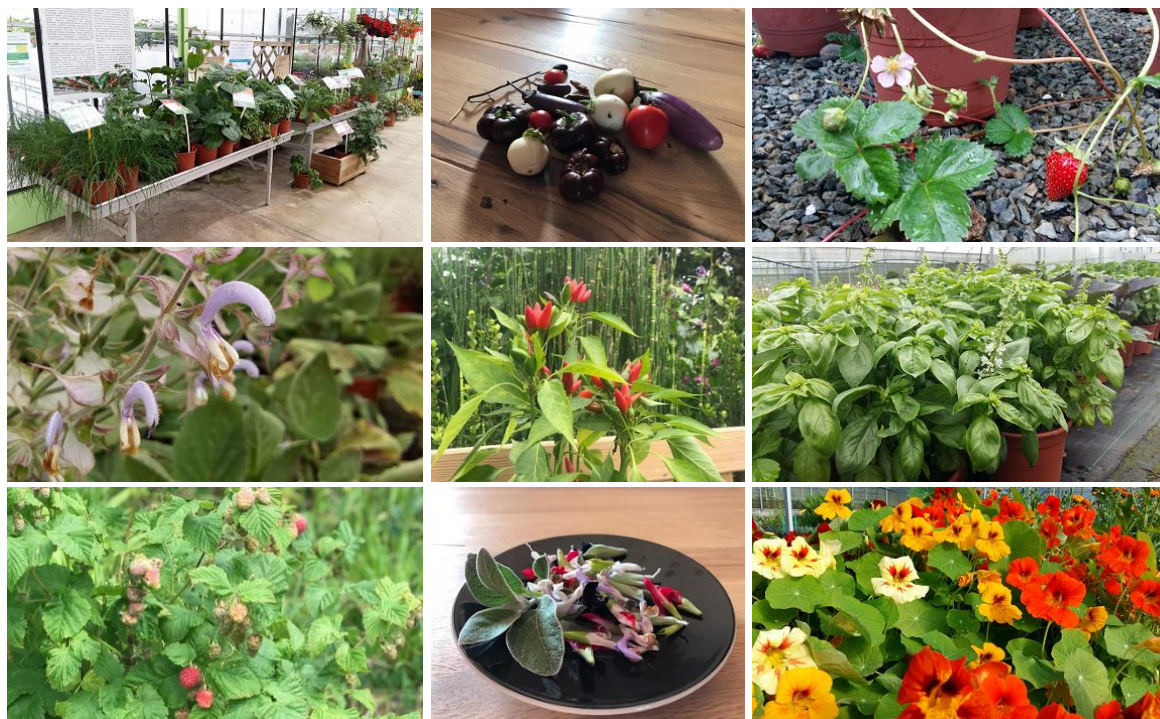
Partenaires



## Les chiffres clés

4 gammes de végétaux : mini légumes, petits-fruits, aromatiques, fleurs comestibles  
45 espèces et variétés testées dans le cadre du programme, sur 3 ans (2017-2020)  
Journées Techniques Expérimentation ASM : Terres-de-Caux 2019, 26 participants & Saint Germain en Laye 2020, 55 participants.

## En image



Photographies des expérimentations dans le cadre du projet CHOICE, ASTREDHOR Seine-Manche

## En savoir plus

### Le projet

#### Marc-Antoine CANNESAN

Directeur Scientifique et Technique

ASTREDHOR Seine-Manche

06 09 96 25 86

[marc-antoine.cannesan@astredhor.fr](mailto:marc-antoine.cannesan@astredhor.fr)

#### Anaïs MARIE

Chargée d'expérimentation

ASTREDHOR Seine-Manche

06 12 08 21 97 – [anaïs.marie@astredhor.fr](mailto:anaïs.marie@astredhor.fr)

### LES FLEURS

DE LA TERRE À L'ASSIETTE



Un ouvrage sur les fleurs comestibles finalise les recherches débutées il y a 15 ans par la station ASTREDHOR du CREAM et poursuivies grâce au projet ANTEA et à la coopération franco-italienne.

[http://www.interregantea.eu/Doc/Les\\_fleurs\\_screen.pdf](http://www.interregantea.eu/Doc/Les_fleurs_screen.pdf)

Projet CHOICE. Vidéo en ligne :

<https://www.youtube.com/watch?v=y0qKAYK2-As>



Champs d'innovation

Solutions pour les agriculteurs de Normandie

A découvrir sur [www.champs-d-innovation.fr](http://www.champs-d-innovation.fr)

Plantes et Fleurs comestibles

Capitalis'Action® - Une marque des Chambres d'agriculture de Normandie