



L'EXPLOITATION DU LYCÉE AGRICOLE DE VIRE

Objectifs

- Support Pédagogique
- Rentabilité
- Ouverture pour progresser et s'adapter (Groupe, Lait, APANA - GIEE Légumineuses Normandie, CIVAM, AGRIGAZ, ...)

Travail

- 0,2 Responsable d'exploitation
- 2,3 Salariés
- Cuma avec chauffeur (désilage, binage), Entreprise

Historique

Avant 2013

43 VL 317 000 l
livrés, 480 porcs en
engraissement
1200 porcs vendus

45 VL 300 000 l livrés
Arrêt de la production de porcs

Rachat troupeau
Saint Sever IME
Passage en
logette

2013/2017

Expérimentation Autonomie
alimentaire animale

Pistes : méteil/trèfle violet,
lupin, méteil grain

2015/2016

Évolution
système

MAEC SPE2, arrêt lupin,
méteil grain et méteil
fourrage

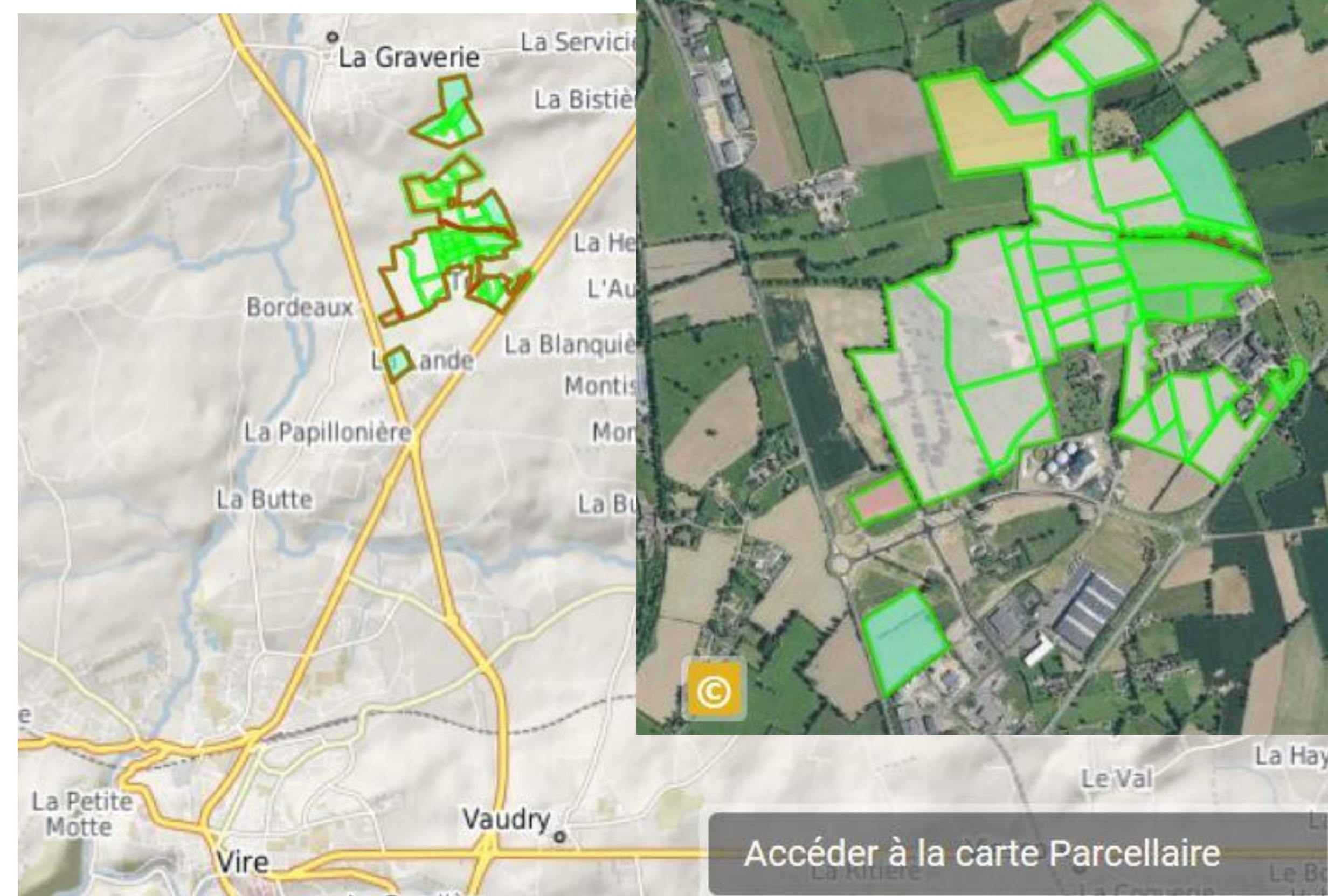
2019

Réorganisation
parcellaire

Augmentations des
surfaces de pâturage VL
(+ 15 ha)

83 ha

- 100% des terres à moins de 2 km
- Types de sols divers



Productions

- 430 000 l de lait livrés (+ 3 500 l pour la cantine), avec 69 VL Prim'Hostein (30%) et Normande (70%) + élevage de 20-25 génisses/an
- Lien avec l'atelier transformation (3-5 bœufs et 10 veaux gras par an)
- Cultures : arrêt depuis 3 ans
- Fourrages : prairies (63 ha), maïs (17 ha), luzerne (3 ha)
- Verger : 0,3 ha