



## Assurer un développement rapide du colza

### Objectif :

Colza bien implanté (stade 3-4 feuilles) au moment des vols de grosses altises

### Conditions de réussite :

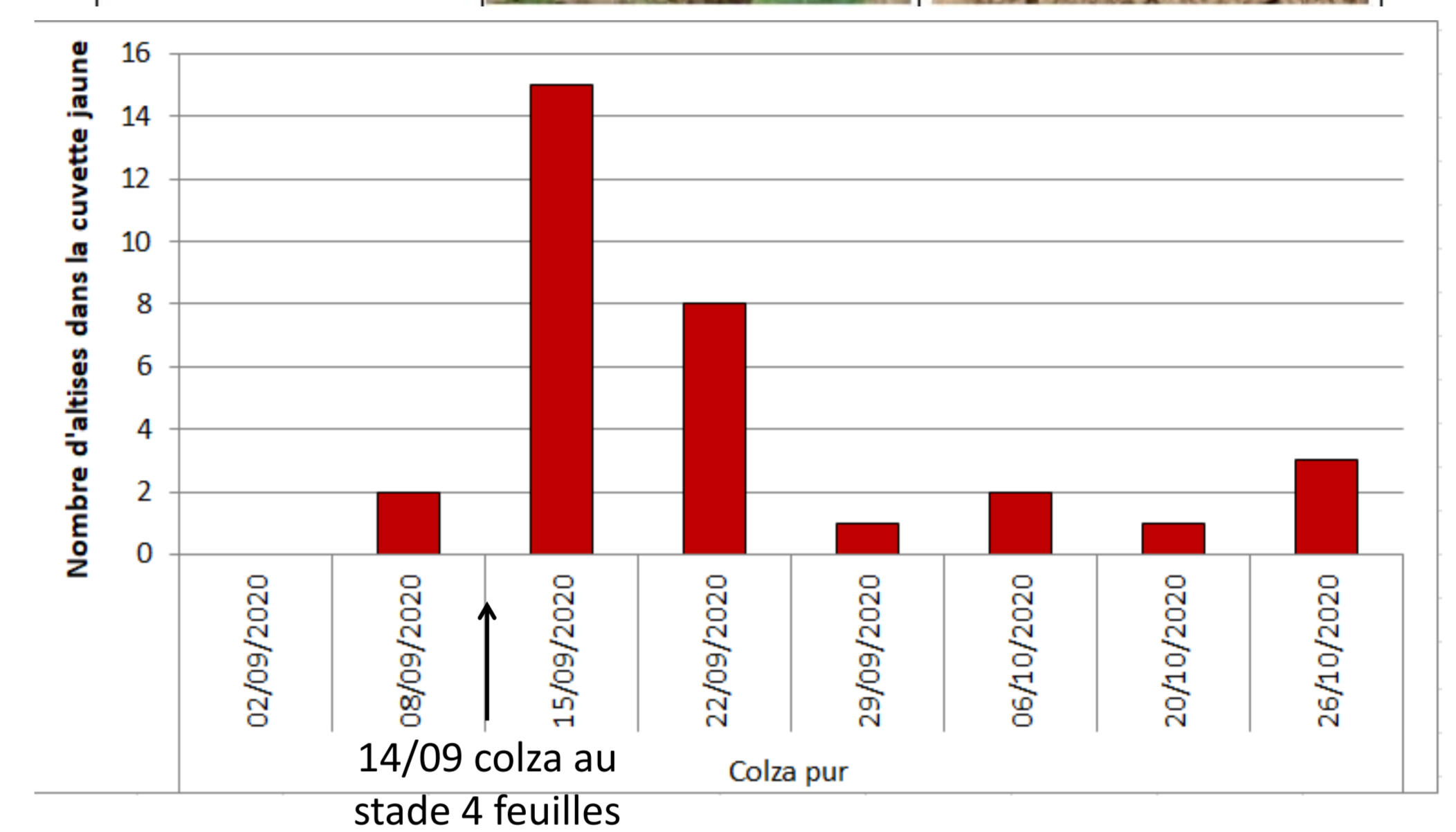
- Semis précoce 15-25 août
- Fertiliser au démarrage : fumier, lisier ou fertilisation localisée au semis (N+P, N+P+S)
- Utiliser des variétés très peu sensibles à l'élongation automnale

### Impact sur les phytos :

- Ø insecticide d'automne
- ↘ dose herbicides

### Impact de la précocité de semis sur la nuisibilité des altises

| Date semis colza           | Mesure le 22/09/2020 |            |
|----------------------------|----------------------|------------|
|                            | 25/08/2020           | 08/09/2020 |
| Stade colza                | 4 feuilles           | cotylédons |
| Altises % plantes touchées | 90%                  | 90%        |
| Altises % dégâts foliaires | 8%                   | 24%        |



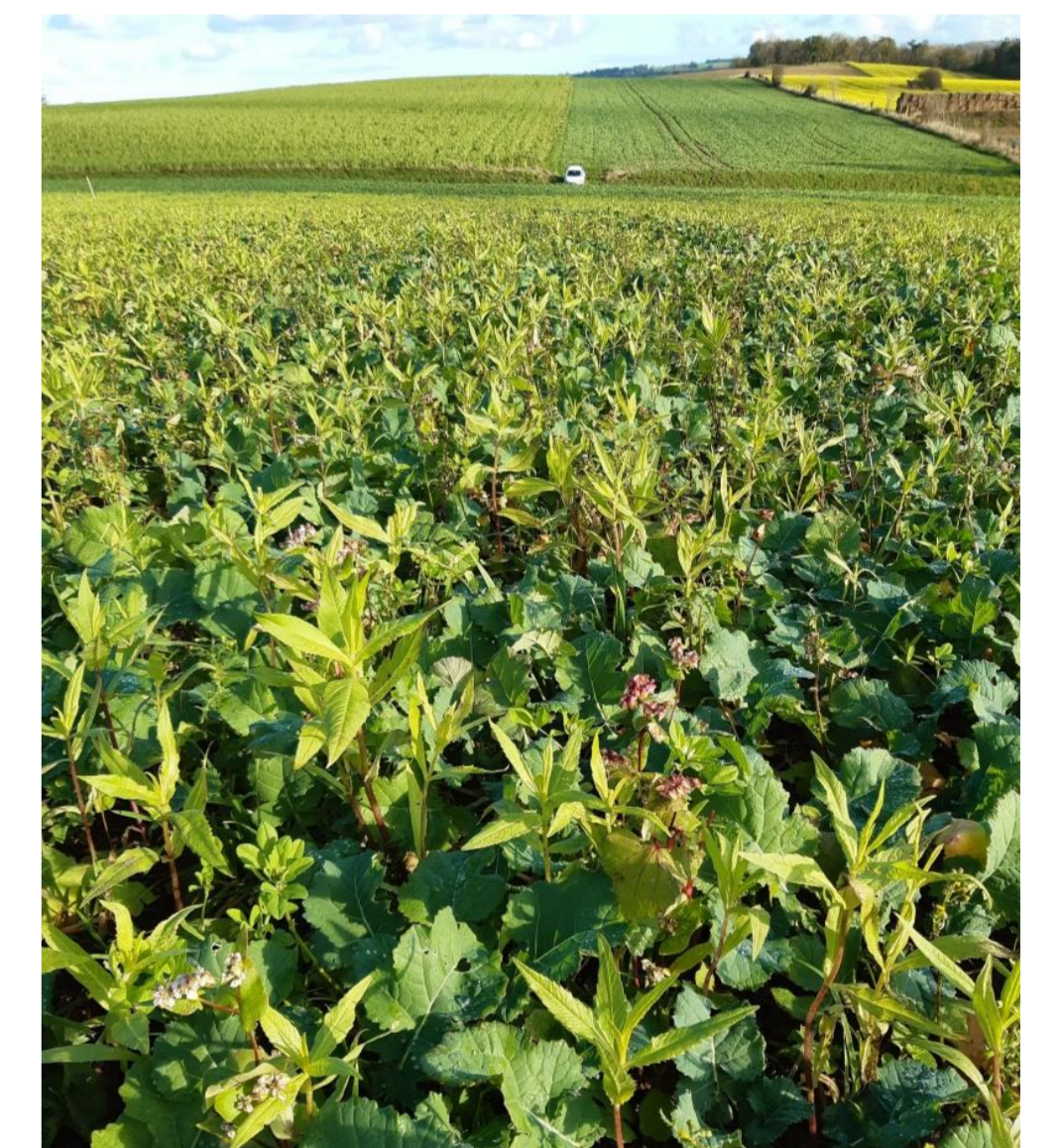
## Associer le colza à des plantes compagnes

### Objectifs :

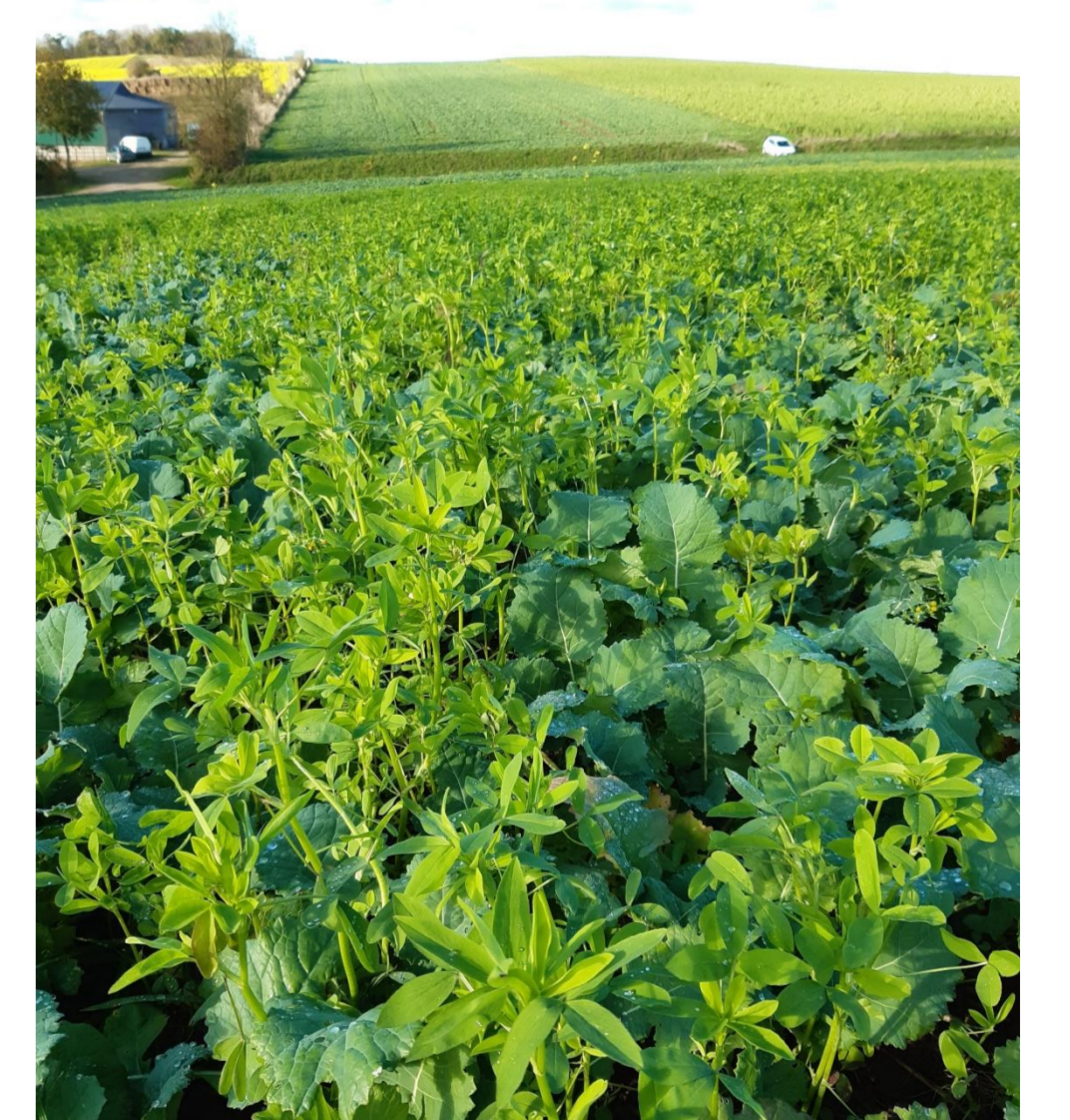
- Réduire la nuisibilité des altises à l'automne
- Augmenter la fertilité en azote via les légumineuses
- Augmenter la couverture de sol et le pouvoir concurrentiel vis-à-vis des adventices

### Conditions de réussite :

- Semis précoce 15-25 août
- Utiliser des variétés très peu sensibles à l'élongation automnale
- Utiliser des herbicides sélectifs des plantes compagnes :
  - Pas de produits racinaires de prélevée ex napropamide
  - Privilégier des herbicides de post-levée à faible dose (Novall 1L/ha)
  - Régulation possible des plantes compagnes entre novembre et février (clopyralid 80-120g/ha , mésotrione...)



Colza + sarrasin + fenugrec + Niger



Colza + trèfle d'Alexandrie + fenugrec

### Quelques mélanges semés dans le groupe :

| Mélange   | Colza Sarrasin (10kg/ha) Fenugrec (10kg/ha) Nyger (3kg/ha) | Colza Trèfle d'Alexandrie monocoupe + Fenugrec (10 kg/ha) | Colza Féverole (50kg/ha) Trèfle d'Alexandrie + fenugrec (6kg/ha) | Colza Pois prot (40kg/ha) Féverole hiver (40kg/ha) Trèfle blanc (2kg/ha) |
|-----------|--|---|--|--|
| Objectifs | Couverture du sol, très gélif                              | Restitution N, gélif ?                                    | Gestion altises Restitution N                                    | Gestion altises Restitution N  |

### Résultats économiques :

#### Budget partiel colza associé vs colza seul

|                         |               | Evolution | Evolution (€/ha) |
|-------------------------|---------------|-----------|------------------|
| Charges opérationnelles | Semences      | +         | +50 : +60        |
|                         | Herbicides    | -         | -40              |
|                         | Insecticide   | -         | -6               |
|                         | Fertilisation | -         | -30 : 0          |
| Charges de mécanisation | Semis         | +/-       | 0 : +40          |
|                         | Pulvérisation | =/-       | -20 : 0          |
| Produit                 | Rendement     | =/+       | 0 : +100         |

### Impact sur les phytos :

- Ø insecticide d'automne
- 1 seul herbicide en entrée hiver (ou Ø herbicide en AB)