

### CARTE D'IDENTITE DU GROUPE

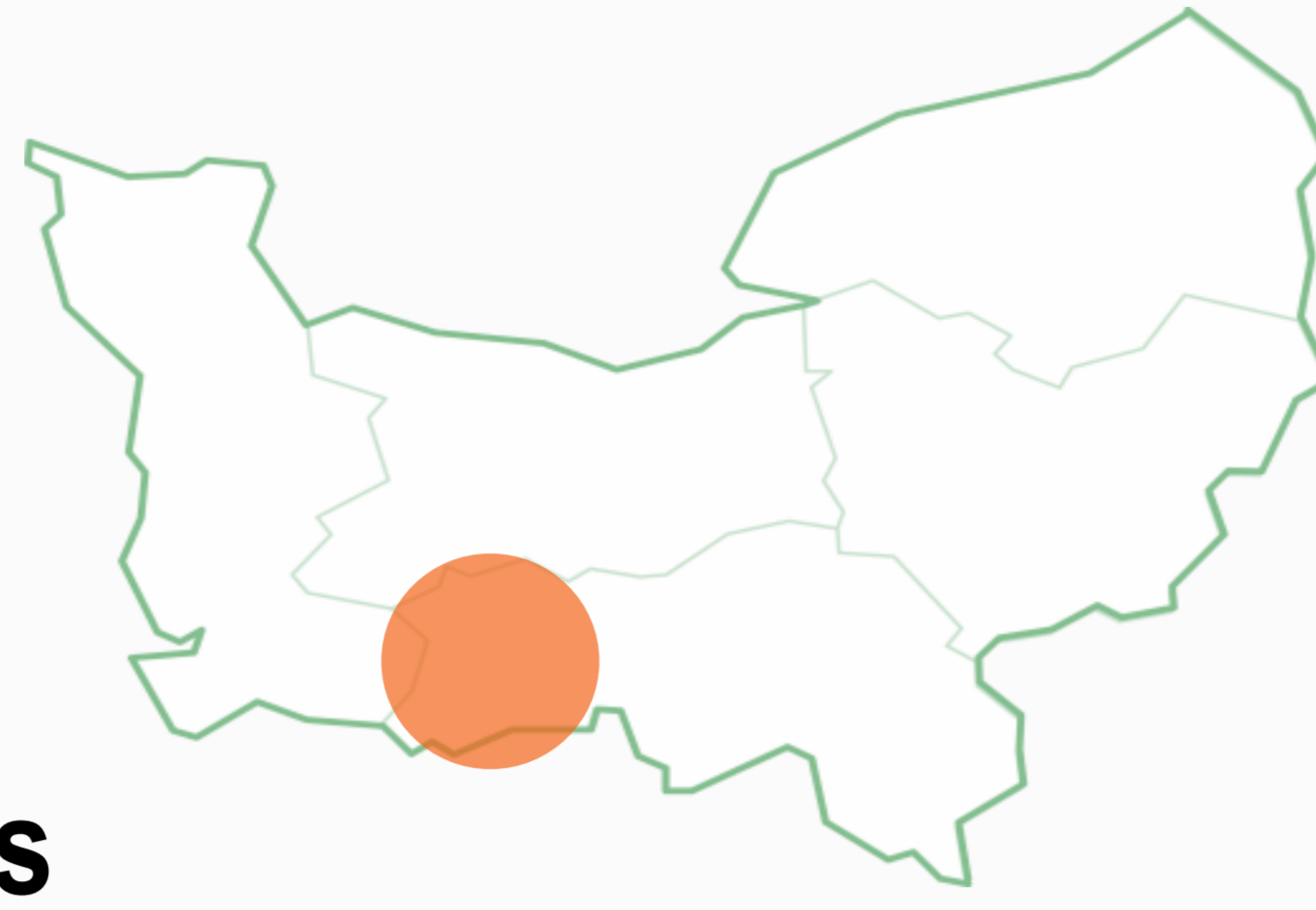
Groupe : **11 exploitations dont 6 en bio/conversion**

Année de constitution : **2011**

Structure : **Réseau des CIVAM Normands**

Cultures principales : **Systemes herbagers**

Spécificité du groupe : **Optimisation du pâturage**



### PROJET COLLECTIF DU GROUPE

## Développer l'autonomie pour plus d'économie

**1. L'autonomie alimentaire** par l'augmentation de la part d'herbe dans l'assolement et avec des cultures à bas IFT :



- Meilleure gestion de l'herbe → augmenter la part de pâturage
- Allonger les rotations par l'introduction de prairies temporaires
- Planter des mélanges céréales-protéagineux

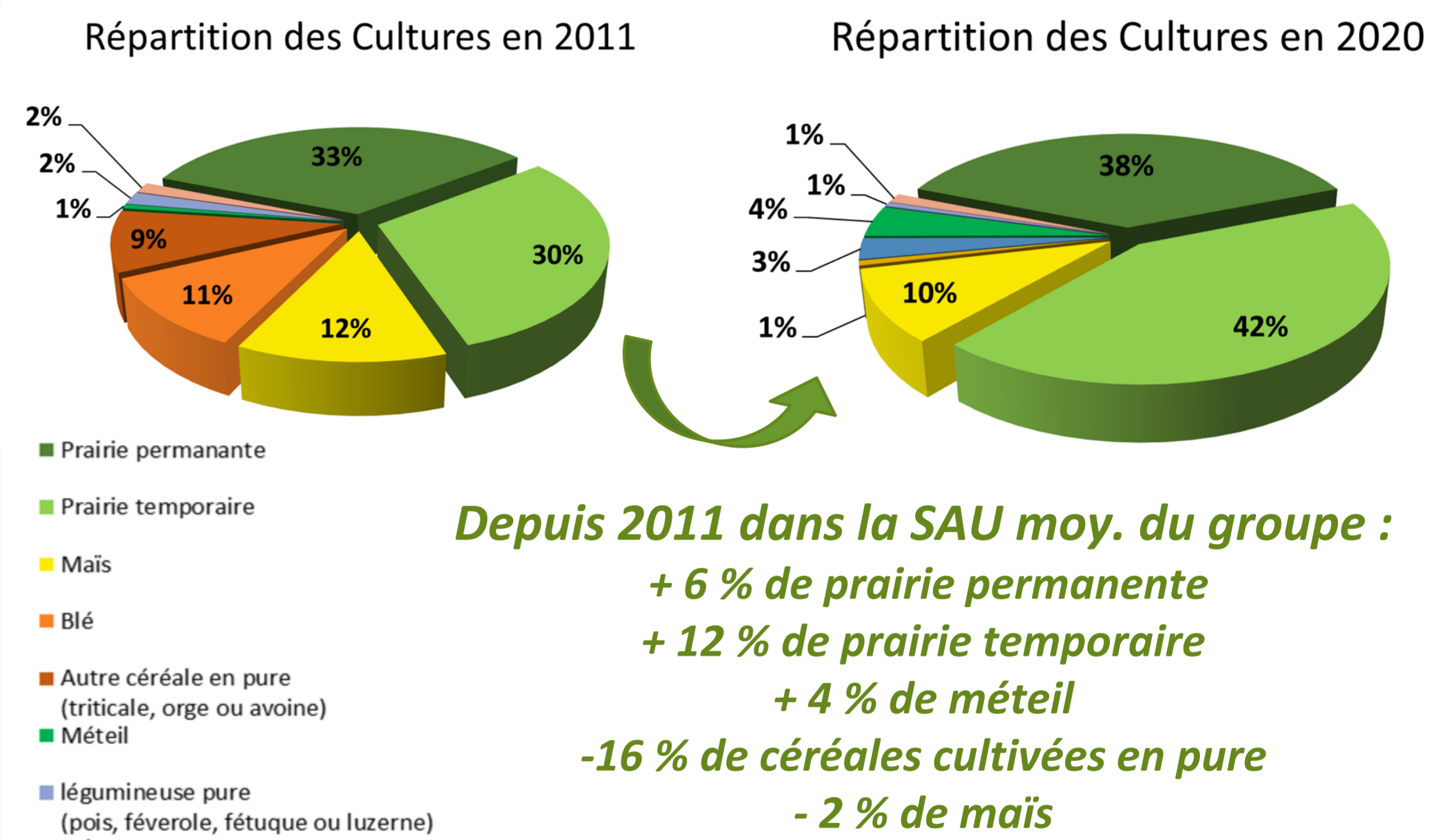
**2. L'autonomie décisionnelle** par une meilleure connaissance des bio-agresseurs et des mesures de prophylaxie :

- Connaître les conditions favorables aux bio-agresseurs
- Mobiliser les associations de culture et mélanges variétaux pour une moindre sensibilité aux maladies et à l'enherbement
- Maitriser le désherbage mécanique sur maïs et céréales

### Autres thématiques abordées :

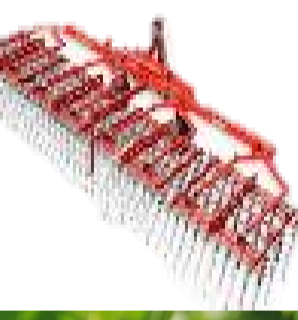
- Produits phytosanitaires et les enjeux eau du territoire
- Produits phytosanitaires et vie du sol, favoriser les auxiliaires
- Conservation de la fertilité du sol et cultures sous couverts
- Agroforesterie

### EVOLUTION DE L'ASSOLEMENT

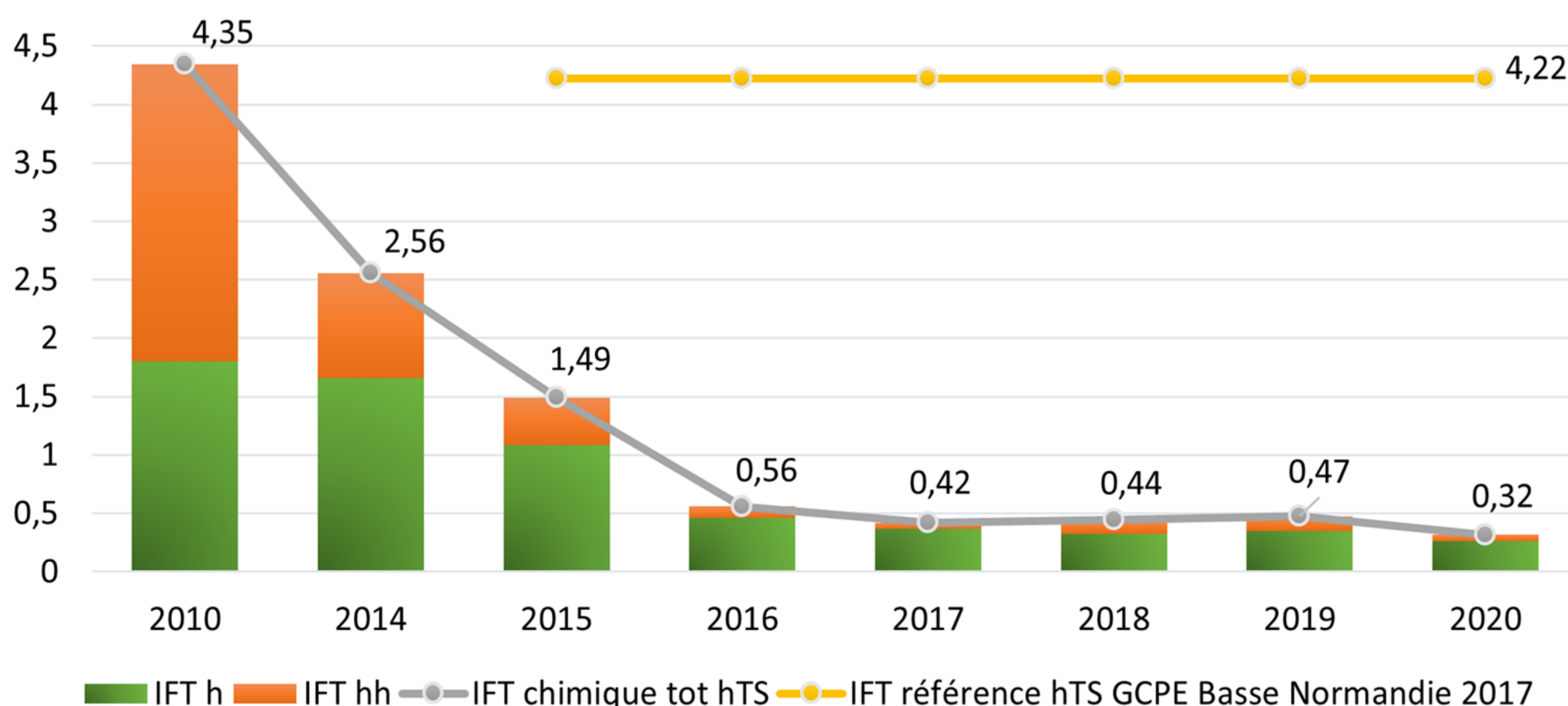


### LEVIERS AGRONOMIQUES MOBILISES

- ✓ Allongement des rotations
- ✓ Désherbage mécanique
- ✓ Plus d'herbe pâturée
- ✓ Association céréales – légumineuses
- ✓ Alternance des cultures d'automne/printemps
- ✓ Diminution des densités de semis
- ✓ Décalage des dates de semis et faux - semis
- ✓ Diminution de l'azote minéral



### EVOLUTION MOYENNE DES IFT DU GROUPE DEPHY DE LA ROUVRE



Baisse depuis 2011 : **-92%**  
d'IFT en moyenne

Baisse depuis 2016 : **-43%**  
d'IFT en moyenne

h = herbicides  
hh = hors herbicides (fongicides et insecticides)  
hTS = hors traitement de semences  
Méthode de calcul de l'IFT : Dose homologuée la plus faible

Action du plan Ecophyto piloté par les ministères en charge de l'agriculture, de l'écologie, de la santé et de la recherche, avec l'appui technique et financier de l'Office français de la biodiversité.