

# AMELIORER ET OPTIMISER LA BIODIVERSITE FONCTIONNELLE

Diminuer l'utilisation de produits phytosanitaires,  
tout en favorisant la biodiversité.



Expérimentation

Mise en place

Perfectionnement

## Bénéfice de la solution

- Diminuer l'usage de produits phyto.
- Favoriser la biodiversité.
- Améliorer la qualité des cultures.
- Préserver l'environnement.



Cette prestation est réalisée par Astredhor, institut technique du Végétal, pour les horticulteurs et pépiniéristes dans le cadre des chèques conseil, financé par la région Normandie.

Les objectifs pour les horticulteurs sont de diminuer l'utilisation de produits phytosanitaires, tout en favorisant la biodiversité fonctionnelle de l'entreprise, et ainsi préservé l'environnement.

La stratégie de lutte est dite en protection biologique intégrée (PBI). Elle vise à améliorer la protection des cultures en mettant la priorité sur l'utilisation des auxiliaires, présents sur l'entreprise, ou introduits.

Pour la méthode :

- On réalise tout d'abord un état des lieux sanitaires avec le chef d'entreprise. On fait le point des principaux ravageurs rencontrés, des problématiques récurrentes, et éventuellement les impasses techniques.
- Pour la deuxième étape, on fait un point sur l'environnement de l'entreprise. Pour cela, on passe en revue les infrastructures agroécologiques de l'exploitation : haies, bandes enherbées, bandes fleuries, les abords des aires de cultures, ... Tout ce qui peut favoriser la présence et l'installation des auxiliaires des cultures.
- Enfin, on observe la présence ou non d'auxiliaires dans les cultures et sur les IAE. Dans le même temps, on initie le producteur et les équipes à leur reconnaissance. On explique le rôle des différents auxiliaires.

Grace à l'ensemble de ces constatations, on va pouvoir, faire des préconisations à l'horticulteur. Elles peuvent concerner la prophylaxie (c'est-à-dire les choses à mettre en œuvre pour avoir un environnement sain), l'apport de produits de biocontrôle (avec des plannings d'apports pour lutter contre certains ravageurs sous abris), ou proposer des aménagements pour favoriser et maintenir les auxiliaires naturelles.

Sur ce dernier point, nous pouvons proposer différentes solutions :

- Planter ou diversifier les haies pour apporter de la nourriture à différentes périodes et des abris pour les auxiliaires.
- Mettre en place des plantes de services dans les carrés de culture qui joueront un rôle d'attraction et de nourrissage
- Aménager les abords de parcelles, ou en inter rangs en pleine terre, avec des semis directs de mélanges fleuries
- Mettre en place des plannings d'introduction d'auxiliaires pour les cultures sous abris
- Utiliser les espaces inexploités de l'entreprise avec la mise en place de mélanges fleuris, ou gazons

L'ensemble de ces préconisations permettra de réduire l'impact sur l'environnement, et de mettre toutes les chances de son côté pour bénéficier de l'action des auxiliaires naturelles.



### Bénéfices et recommandations

- Meilleure efficacité de la lutte contre les ravageurs.
- Diminuer le nombre d'intervention chimique.
- Préserver l'environnement et la biodiversité.
- Nécessité d'avoir un environnement sain : prophylaxie.



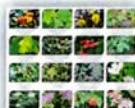
### Inconvénients

- Nécessité d'aménager les abords de l'exploitation et/ou des cultures.
- Besoin d'acquérir des connaissances en reconnaissances des auxiliaires.
- Temps d'implantation des IAE et délai avant d'en voir les bénéfices.
- L'introduction d'auxiliaires a un cot.

### A noter

- **Difficulté de mise en œuvre**  
Complexe
- **Temps de mise en œuvre**  
Plus d'un an
- **Coût d'investissement et de fonctionnement**  
< 5 000 €

Diversification des haies pour apporter un meilleur nourrissage et abris pour les auxiliaires.



Plantes de services pour attirer et nourrir les auxiliaires.



Aménagement des abords des abris (en semis direct ou mis en place de jardinières).



En pleine terre : couverture végétale en abords de parcelles ou en inter rang.



Mise en place de PBI dans les serres pour lutter contre les ravageurs.



Couvert végétal dans les espaces inexploités, source de nourritures pour les auxiliaires et limite les adventives.

### Conditions de réussite

- Accepter de modifier l'environnement de l'exploitation (abords, ...).
- Apprendre à reconnaître les auxiliaires.
- Observer l'activité des ravageurs et auxiliaires.
- Avoir des règles de prophylaxie stricts.

### Contact

Vincent CALVARIN – 06 84 18 53 79 – Vincent.calvarin@astredhor.fr

Financé par